



LA BOUËLÉE

Groupe scout La Croisée

- Le feuillet qui sent le feu de bois -
Mars 2020

Dates stratégiques

- Diaporamas : 02 novembre 2019
- Assemblée générale de l'ASVD : 16 novembre 2019
- Noël de Groupe : 14 décembre 2019
- Rentrée 2020 : 11 janvier 2020
- Action 72 heures : 16 janvier – 19 janvier 2020
- Délai pour l'envoi des articles
de la prochaine Bouêlée : 31 mai 2020



IMPRESSUM

"La Bouêlée" est éditée par le Groupe de la Croisée. Ecrite par divers membres du Groupe, elle s'efforce de vous présenter les activités du Groupe. Vous désirez nous écrire, exprimer vos idées, nous envoyer un article, une idée, vos commentaires, alors vous êtes le/la bienvenu/e.

Rédaction : Mélinda Zaugg, Harfang

E-mail : melindazaugg@gmail.com

Web : <http://www.croisee.ch>

Facebook : Groupe scout La Croisée

Instagram : [lacroisee_groupescout](#)

Edition : 1.2020

Tirage : 70 exemplaires

INDEX

Dates stratégiques	2
Parole à la rédac'	4
Parole à la CG	5
Le camp d'été deuxième branche	6
Le camp d'été première branche	8
Le camp d'été pico	14
WE de Passage 2019	16
Lutins : Thème semestriel	18
Eclaireurs : Thème semestriel	19
Louveteaux : Thème semestriel	21
La patrouille des Hiboux	22
Jamboree 2019	23
Baranka	25
Action 72h	26

Parole à la rédac'

Chers Scouts, Chers Parents,

Le fleuron de la littérature scout est de retour !

Après plusieurs années à la troupe des Flamants et un an à la Troupe mixte, je profite de ma « retraite » pour approfondir d'autres aspects que peuvent m'apporter le scoutisme. C'est ainsi que m'a été confiée la mission de vous concocter trois fois par an ce petit feuillet regorgeant de trésors et d'histoires jusqu'alors jamais comptées. La Bouêlée a pour but de partager avec tous ses membres ainsi qu'aux familles de ceux-ci les activités réalisées au sein du groupe et de tenir informer des nouveautés et des changements. Ainsi, vous retrouverez dans cette édition des articles rapportant des divers camps qui se sont déroulés cet été. Vous sera aussi présenté les thèmes semestriels des diverses branches ainsi que les activités spéciales qui se sont déroulées ce semestre.

Une nouveauté pour cette année scolaire, la Bouêlée se modernise et pourra être retrouvée sur le site internet de La Croisée (<http://croisee.ch/bouelee/>) ainsi que par mail et vous sera transmises par les responsables d'unité.


Afin de continuer à faire vivre ce chef d'œuvre littéraire et si l'envie de vous exprimer vous vient, je vous invite cordialement à m'envoyer vos contributions écrites autant diverses soient-elles (articles, dessins, recettes, photos, suggestions etc.) par mail (melindazaugg@gmail.com).

Je profite d'ores et déjà de cette édition pour vous souhaiter une excellente fin de semestre et tous mes meilleures vœux pour les fêtes à venir.

Au plaisir de vous retrouver au mois de juns pour une édition de la Bouêlée spéciale camp d'été. Bonne lecture à vous !

BPMG

Mélinda Zaugg, Harfang

A handwritten signature in black ink that reads "Harfang". To the left of the name is a small, simple line drawing of a person's head and shoulders, possibly representing a scout or a character.

Parole à la CG

Lauriane Burnier, Alouette, CG

A handwritten signature in black ink that reads "Alouette". The letter 'A' is stylized and includes a simple smiley face with two dots for eyes and a curved line for a mouth.

Louvetaux : Thème semestriel

Lutins : Thème semestriel

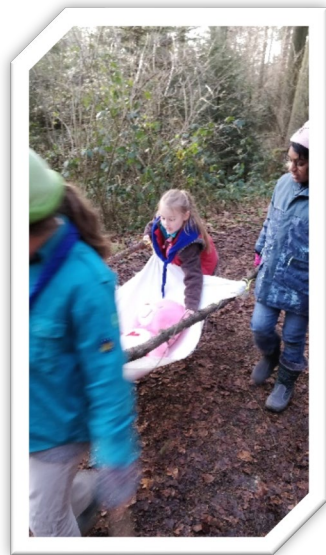
La nature se révolte, tous aux abris !

Des photos venant du monde entier affolent les foules. On y voit des choses hallucinantes telles que des plantes qui surgissent du béton et bloquent l'accès aux voitures ou encore des vignes qui s'introduisent à l'intérieur de magasins, recouvrant la totalité du sol et même les escalators ! Les réseaux sociaux clament haut et fort que la nature se révolte contre les hommes après tout ce qu'ils lui ont fait subir. La situation semble plutôt hors de contrôle et personne ne sait comment réagir. Alors que la population attend des directives du gouvernement, celui-ci ne daigne pas se montrer. Lorsque nous avons fait jouer nos relations pour entrer en contact avec lui, nous sommes tombés sur un étrange message incompréhensible laissé sur le répondeur, composé de bips sonores et de nombres. Que se passe-t-il donc ?

Quelques jeunes filles courageuses ont décidé de se pencher sur la question et leur surprise fut grande de constater que le message était en parti codé en morse ! Voici leur traduction qui ne nous rassure guère au sujet de notre problème actuel :

Nous sommes désolés de ne pas pouvoir vous répondre actuellement. Si vous laissez un message, nous ferons de notre mieux pour vous faire parvenir notre réponse dans les plus courts délais. En raison du danger présent sur la planète, une seule solution nous paraissait intelligente : Les services secrets devaient accompagner les membres du gouvernement de chaque pays en sécurité. C'est chose faite, nous nous trouvons actuellement dans l'espace à bord de vaisseaux spatiaux. Nous espérons pouvoir revenir rapidement une fois la menace écartée. Votre gouvernement bien aimé.

Ces nouvelles sont effroyables. En plus de vivre une situation inédite, la population est privée de son gouvernement et de ses agents secrets qui auraient été les plus aptes à résoudre le problème ! Les filles ont alors pris la décision de venir en aide à ceux qui en avaient besoin dans les environs. Alors qu'un bâtiment menaçait de s'effondrer sous le poids des arbres, elles ont aidé les personnes valides à évacuer. Pour les autres, ce fut un peu plus compliqué : elles ont fabriqué des brancards avec ce qu'elles avaient sous la main pour pouvoir les transporter sans risques. Voici quelques photos de leur action :



Sonia Jolidon, Hippocampe

Semestre éclairés

Routiers

Photos

72 heures

Contributions CE 2^{ème} Branche

Lors des camps d'été deuxième branche se déroule chaque année l'incontournable concours inter-patrouille mettant face à face toutes les patrouilles devant se battre jusqu'au bout afin de devenir les grands gagnants. Il a donc été demandé à chaque patrouille de réaliser une contribution pour la Bouêlée. Et voici pour vous le résultat :

Patrouille des Marmottes

Rigolade et

Amitié

Ici sont les seuls mots clés c'est comme

D'habitude on

S'amuse

Malgré la grand montée

Arrivées à Rougève

Richesse et grande maison, rien ne manque

Mis à part l'hospitalité et la gentillesse

On se réveille de bonne humeur

Toujours prêtes à tout donner

Très vite la Frosse nous parvient sans logement pour nous

Et donc nous partons aux Paccots

Sans problèmes nous finissons les raids, logement et bouffe nickel.

Patrouille des Guépards



Patrouille des Renards



Patrouille des Belettes

Quizz : Quel patrouillarde des Belettes êtes-vous ?

1. Si vous devez passer de l'autre côté de barbelé vous :

- a. roulez dessous tel un ninja
- b. passez tout simplement dessus
- c. vous croyez au J.O. et sautez par- dessus
- d. faites l'acrobate par-dessus
- e. trouvez le chemin de la facilité
- f. sortez un sécateur de votre trousse de toilette
- g. sortez votre journal intime et vous expliquez le problème
- h. dites : c'est méchant ça

2. Dans la tente, vous êtes le type de gens qui

- a. décale tout le monde en dormant
- b. se fait écraser pendant son sommeil
- c. intoxique la tente de manière naturelle
- d. nourrit les gens
- e. est notre sauveuse des insectes
- f. dort avec des boules quiès, qui supporte pas les miettes sur sa natte et sème ses affaire
- g. parle pendant la nuit
- h. s'endort avant tout le monde

3. Vos péchés mignons sont :

- a. La tomme (le fromage)
- b. Les chocobons
- c. Tout, mais allergiques à tout
- d. La viande
- e. Le pain
- f. Le chocolat noisette

- g. Tous les aliment qui font péter
- h. Les moelleux au choc

4. Votre expression favorite est :

- a. Oh la vie !
- b. Genre ...
- c. Tranquillou pilou
- d. Non moi je ...
- e. Non je rigole
- f. C'est un concept
- g. ça gère la fougère
- h. C'est méchant ça !!!

5. Ce que vous avez en priorité dans votre sac :

- a. Une bonne grosse natte de sol
- b. Tout ce qui est utile, rien de plus #scoutmodel
- c. Un flacon de désinfectant
- d. Beaucoup de bouffe
- e. Votre doudou
- f. Une troisième pharmacie
- g. Rien, vous compter sur les autre
- h. 3'600 affaires de rechange

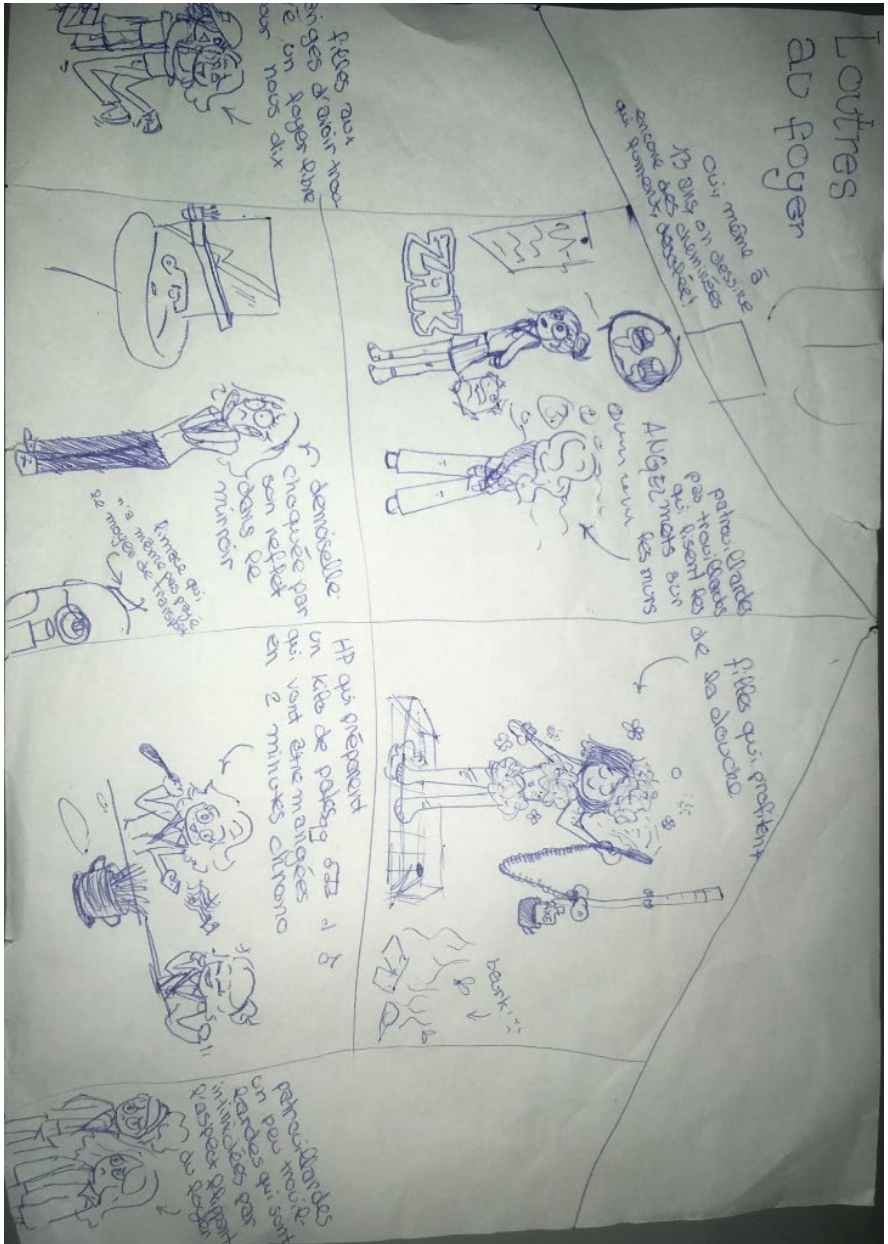
Résultats : si vous avez une majorité de :

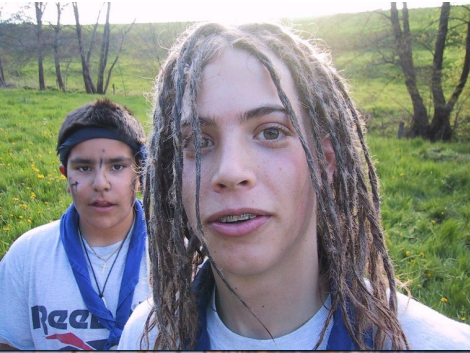
a : Zélie b: Thalia c: Anna d: Anaïs e: Julie f: Cyanne g: Lara H Yasmina

Patrouille des Lynx

De notre 1er jour
A la fin de notre tour.
Du scout du Liban
Au foulard violet-blanc
A Nico l'ancien scout
Lui, il nous a vu sur la route,
Paf, il s'est dit: "Et si on leur crie:"
"Eh! Scout un jour,
scout toujours !"
En vous passant les détails
On a eu un thé froid de taille.
Et je peux vous dire
Qu'on a eu du plaisir
De passer de la grange
Avec les insectes étranges
Jusqu'au garage
Mais...pas très long
En quelques traits
Vite fait bien fait.
Voilà notre week-end
Se terminant par un Happy end.

Patrouille des Loutres

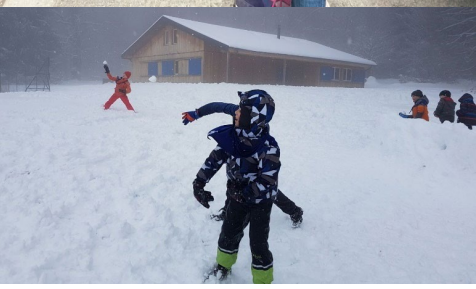




Quoi de mieux pour se remémorer ces superbes années passées ensemble que de regarder de belles (enfin tout est relatif) photos ?



2013-2015



SOURCES

Image gaulois et moutons : <http://tnantiquite.tableau-noir.net/les-gaulois.html>
(Consulté le 11.10.2019)

Image poussin : https://fr.pngtree.com/freepng/chicken-eating-rice-cute-png_4629750.html (Consulté le 12.10.2019)

Image CHERUB: <https://fr.wikipedia.org/wiki/CHERUB> (Consulté le 16.10.2019)

Images Baranka : <https://2019.baranka.ch/node/12>